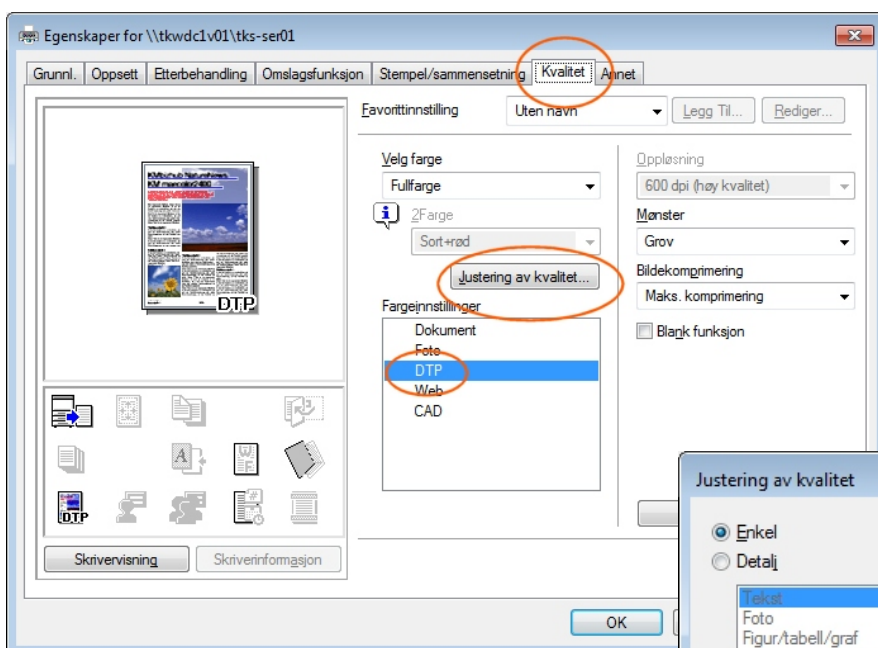


**Tips for utskrift av kart til verdensarvsøknaden med riktige farger.**

Ofte kan det forekomme at fargene i skjermbildet og kartet ikke stemmer med hva printerens lager. Utskriften må kanskje justeres forskjellig for hver skriver. Her er oppsettet jeg bruker fra Adobe til Minolta kopimaskin / skriver:

Velg egenskaper.



Under Egenskaper: Gå til fanen med Kvalitet.

Velg fargeinnstillinger for DTP eller foto. (innstillingen Dokument er for å gjøre alt klart og tydelig uten hensyn til fargekvalitet).

Gå inn på justering av kvalitet.

Gå inn på fargebalanse. Her kan du justere skriveren til å produsere akkurat slik det vises på skjerm og i kartet.

