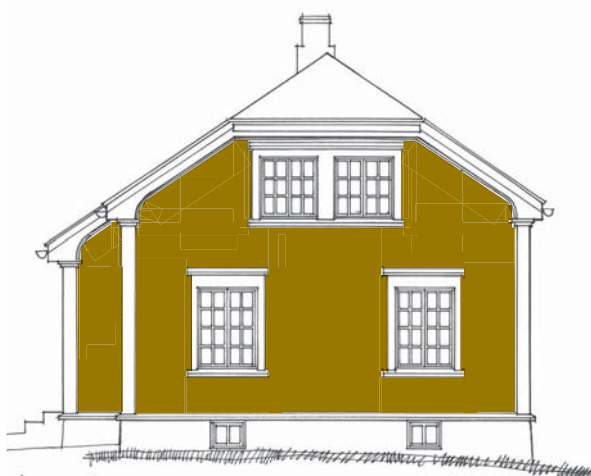
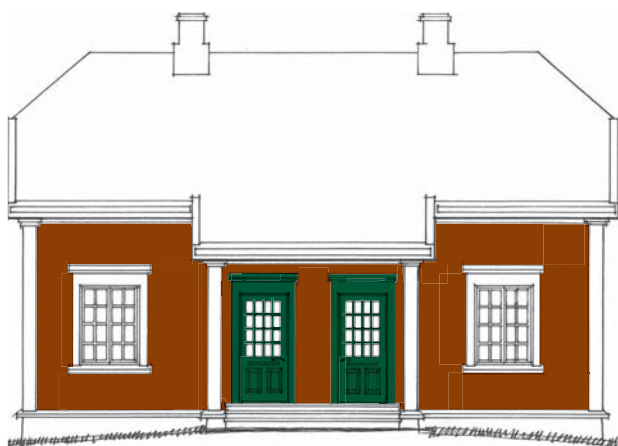


HUSTYPE J 1 FLEKKEBYEN

TEMA : UTVENDIG MALING



Her er vist hvordan fargene skal plasseres, NB! gjengivelsen av fargene er ikke korrekt!

FARGEBRUK

Alle husene bør på sikt males med originale farger. Det var 4 hovedfarger som var brukt: rød, blå, oker og grønn. Alle vinduer, omramninger, hjørnekasser og vindskier var hvite. Inngangsdører har hatt en mørk farge.

Hvert hus skal ha en hovedfarge. Huseierne velger selv hvilken av de 4 fargene som skal brukes på deres hus.

MALING

Det anbefales å bruke maling med en blanding av linolje og alkydolje. Linoljen gir et historisk riktig utseende og alkydoljen gjør at overflaten holder seg fin lenger.

Vannoppløslige malinger og rene alkydmalinger godkjennes ikke.

Malingen skal påføres med kost for å få godt resultat.

For valg av malingstype anbefales det å spørre kommunen.

FARGEKODER

Fargene er valgt av Simon Tverberg, Rjukan Malerservice. Original fargebruk har så langt ikke latt seg bestemme i detalj. Valg av fargekoder er gjort ut fra skrapeprøver, fotos og erfaring med tilsvarende oppgaver.

Omramninger, vinduer, verandadører, hjørnekasser og vindskier, HVIT : Egghvit, 0502Y

Hovedfarger, all ytterkledning:
RØD:

Oksydrød-Base,BD30-HT35,5-SS40
(Gjøco: 1407 mørk engelskrød)

BLÅ:

B-base, BS42,4-FS28-SS92,5
(Gjøco: 1418c dyp blå)

OKER:

Okerbase,BD30-HT35,5-SS40
(Gjøco: 1402 lys oker)

GRØNN:

B-base, OK67-RB3-SS24
(4111-G97Y, NCS Standard)

Inngangsdører:

RØD :

GRØNN:

VEILEDER FOR BYGNINGSVERN PÅ RJUKAN



DETALJARKENE ER UTARBEIDET AV
TINN KOMMUNE

I SAMARBEID MED



TELEMARK
FYLKESKOMMUNE