

VILLAVEIEN OG FJELLVEIEN

TEMA : YTTERDØRER side 1 av 2

Ved bytte av inngangsdør skal ny dør være mest mulig lik opprinnelig dør. Noen hus har terrassedør, den kan også erstattes med en mest mulig lik dør. Hus som ikke har terrassedør kan som regel montere ny dør, men bare i samråd med kommunen og antikvariske myndigheter.

Om det er mulig bør eksisterende dører beholdes og repareres.

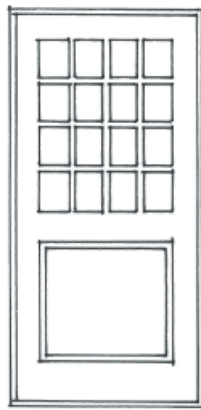
Alle nye dører skal ha overflate av tre og males.

Glass som er delt i ruter kan ha pålimte sprusser.

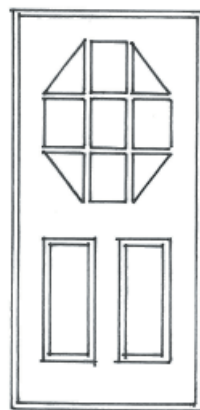
**Har huset en original ytterdør er det av stor verdi å beholde den. Den kan i de fleste tilfeller re-
taureres til en fullgod løsning.**



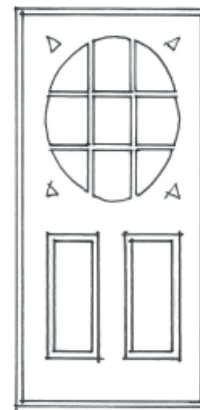
YD 1



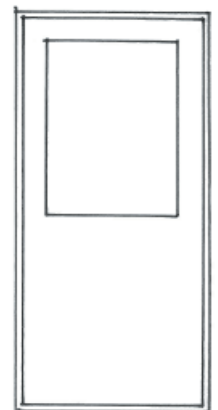
YD 2



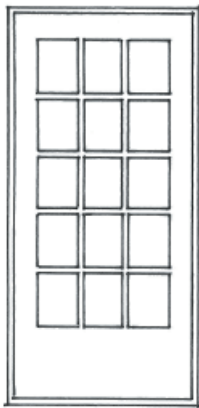
YD 3



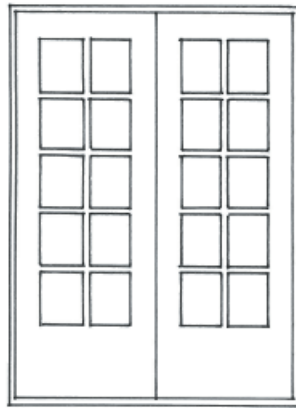
YD 4



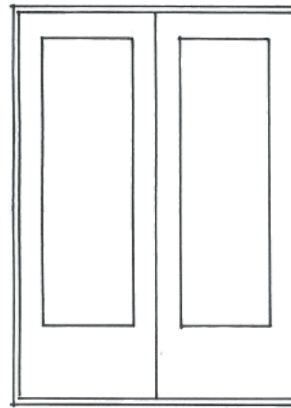
YD 5



VD 1



VD 2



VD 3

YD - Ytterdør
VD - Verandadør

Dørene som er vist er typiske for området. Det finnes flere varianter og det er viktig at hvert hus har dører som ser ut som de opprinnelige. Om det ikke er mulig å finne ut hva slags dør som har vært brukt, vil kommunen hjelpe med å finne en dør som passer.

På neste side er det en enkel oversikt over hvilke døreksempler som er brukt på hus med ulike stiltyper.



VEILEDER FOR BYGNINGSVERN PÅ RJUKAN

DETALJARKENE ER UTARBEIDET AV
TINN KOMMUNE

I SAMARBEID MED



TELEMARK
FYLKESKOMMUNE

VILLAVEIEN OG FJELLVEIEN

TEMA : DØRER side 2 av 2



KLASSISK

Inngangsdører er en variant av YD 1 eller YD 2.

Verandadør er som VD 1 og VD 2 eller som en av ytterdørene.



JUGEND 1

Inngangsdører er en variant av YD 1, 2, 3 el. 4.

Verandadør er som VD 1 og VD 2 eller som en av ytterdørene.



NASJONALROMANTISK

Inngangsdører er en variant av YD 1, 2, 3, el 4.

Verandadør er som VD 1 og VD 2 eller som en av ytterdørene.



JUGEND 2

Inngangsdører er en variant av YD 1, 2, 3, el. 4.

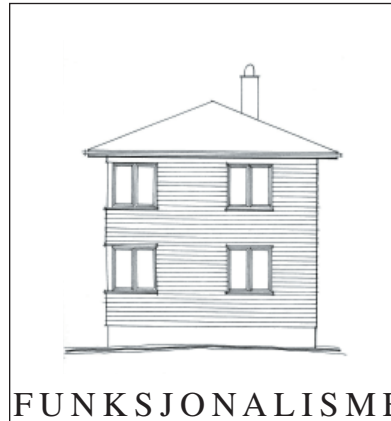
Verandadør er som VD 1 og VD 2 eller som en av ytterdørene.



JUGEND 3

Inngangsdører er en variant av YD 4 eller YD 5.

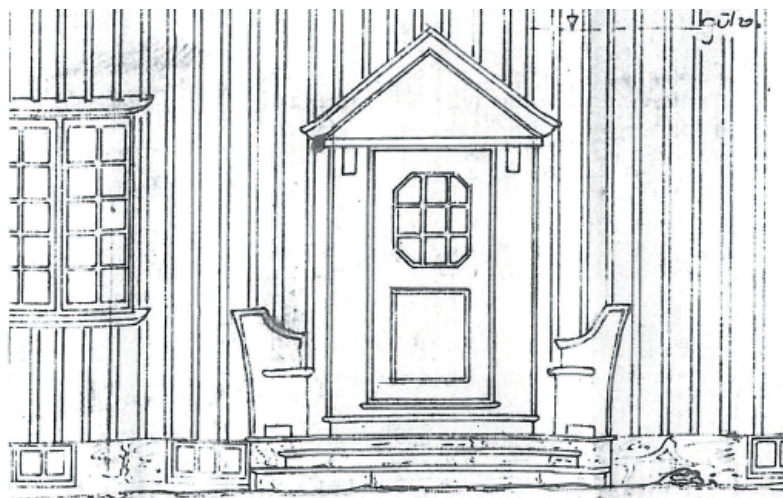
Verandadør er som VD 3 eller som en av ytterdørene.



FUNKSJONALISME

Inngangsdører er en variant av YD 5.

Verandadør er som VD 3 eller som ytterdør.



Inngangsdørene har omramning som viser at de er en viktig del av huset. Listverk og snekkerarbeid rundt inngangen er som regel omfattende og påkostet og varierer fra hus til hus.

Tegningen til venstre er kopi av en av arkitekt Magnus Paulsons arbeidstegninger.

VEILEDER FOR BYGNINGSVERN PÅ RJUKAN



DETALJARKENE ER UTARBEIDET AV
TINN KOMMUNE

I SAMARBEID MED



TELEMAR
FYLKESKOMMUNE